



参加者募集

海の変化を読み解く 90分

～伊勢湾シミュレーターとモニタリングの最前線～

令和7年度 なごや環境大学 連携講座

講座の目的

伊勢湾再生に向け、海域モニタリングと伊勢湾シミュレーターの最新知見を紹介し、貧酸素水塊や栄養塩管理などの課題を科学的に解説します。
環境・漁業・社会の視点から「きれいな海」と「豊かな海」の両立を考え、持続可能な取り組みの理解を促すことです。

回	講座形態	日時	講座内容	場所
1	座学 討論・WS	令和8年 2月17日(火) 10時～ 11時30分	<u>海の変化を読み解く90分</u> <u>～伊勢湾シミュレーターとモニタリングの最前線～</u> 伊勢湾の環境変化を最新データとシミュレーションで解説。貧酸素や栄養塩管理など課題をわかりやすく紹介し、伊勢湾の海域環境について考える講座です。	中部地方整備局 丸の内庁舎 1階会議室 (名古屋市中区丸の内 二丁目1番36号 NUP・フ ジサワ丸の内ビル)

受講対象

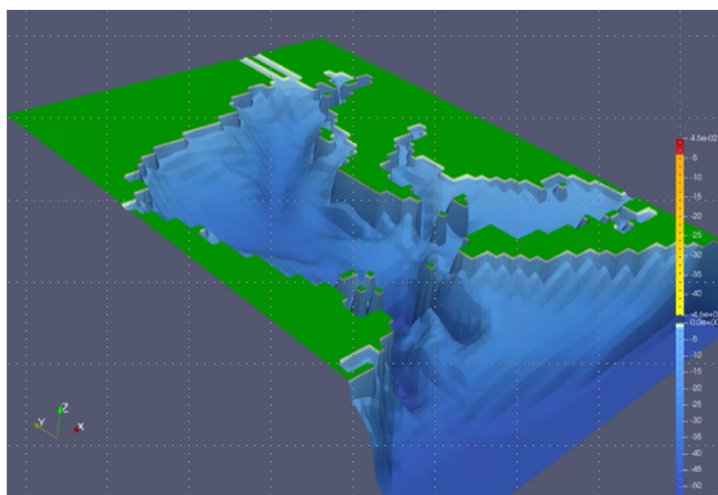
一般(中学生以上)30名

※先着順で受付を行います。応募人数が多い場合はお断りする場合がございます。

申し込み

参加をご希望の方は①氏名、②メールアドレス、③電話番号 をご記入のうえ、下記の申込みアドレス宛に送信してください。

pa.cbr-isewan-saisei@mlit.go.jp



伊勢湾シミュレーターの活用事例
(貧酸素水塊の動態)

お問い合わせ先

国土交通省 中部地方整備局 港湾空港部海洋環境・技術課 担当:杉本・堂坂
電話:052-209-6329