

みんなで行こう！

令和 元年 5月31日

国土交通省中部地方整備局

## 夏の旬な現場へ

くらしと経済を支える社会資本整備の最前線を公開します！

～夏休みの自由研究に最適！「大きい」「高い」など、迫力を実感できます！～

中部地方整備局では、社会資本の役割や重要さを知っていただくため、普段入ることのできない工事現場やダムなどの施設を「旬な現場」（インフラツーリズム）として一般の皆さんに公開をしています。見学は無料で、原則平日に実施しています。

## 【旬な現場（例）】

河-20 小里川ダム



ダム内部を自由に見学できます！

港-4 津松阪港 海岸保全施設の整備



堤防本体の改良工事を見学できます！

道-15 国道42号 熊野尾鷲道路（Ⅱ期）



橋梁の上部工の施工状況を見学できます！

営-1 高山地方合同庁舎 建設工事



庁舎の基礎工事、躯体工事を見学できます！

※ “今” だから見られる、各現場の見どころを冊子にまとめて年4回発行しています。  
今般、6～8月の見どころをとりまとめた「夏の旬な現場」を更新しました。

## 配布先

中部地方整備局記者クラブ、名古屋港記者クラブ  
静岡県政記者クラブ、岐阜県政記者クラブ  
三重県政記者クラブ、三重第二県政記者クラブ  
長野県庁会見場

## 問合せ先

中部地方整備局 広報戦略室  
技術企画官 野口 弘之（のぐち ひろゆき）  
TEL（052）953-8127（企画課）



今しか見ることのできない！

**旬な現場** しゅん をご案内します！



## 「旬な現場」って？

中部地方整備局では

管内の現場・施設を「旬な現場」としてとりまとめ、一般の皆さんに公開しています。民間の旅行会社なども、「旬な現場」を組み込みツアーを企画しているところです。

工事現場や施設の見学が**無料**！

見学は**原則平日**です。

お申し込みは各ページの「問合せ先」へ！

【中部地方整備局ホームページ → 旬な現場】

[http://www.cbr.mlit.go.jp/local\\_info/sougou/contents/shisetsu/construction/genba.htm](http://www.cbr.mlit.go.jp/local_info/sougou/contents/shisetsu/construction/genba.htm)

## 「インフラツーリズム」って？

国土交通省では

社会資本の役割や重要さを知っていただくため、普段入ることのできない工事現場やダムなどの施設を見学できる「インフラツーリズム」に積極的に取り組んでいます。

国土交通省総合政策局の「インフラツーリズムポータルサイト」では、全国的な取り組みを紹介しています。

中部地方整備局管内のツアーも随時更新されています。

<http://www.mlit.go.jp/sogoseisaku/region/infratourism/>

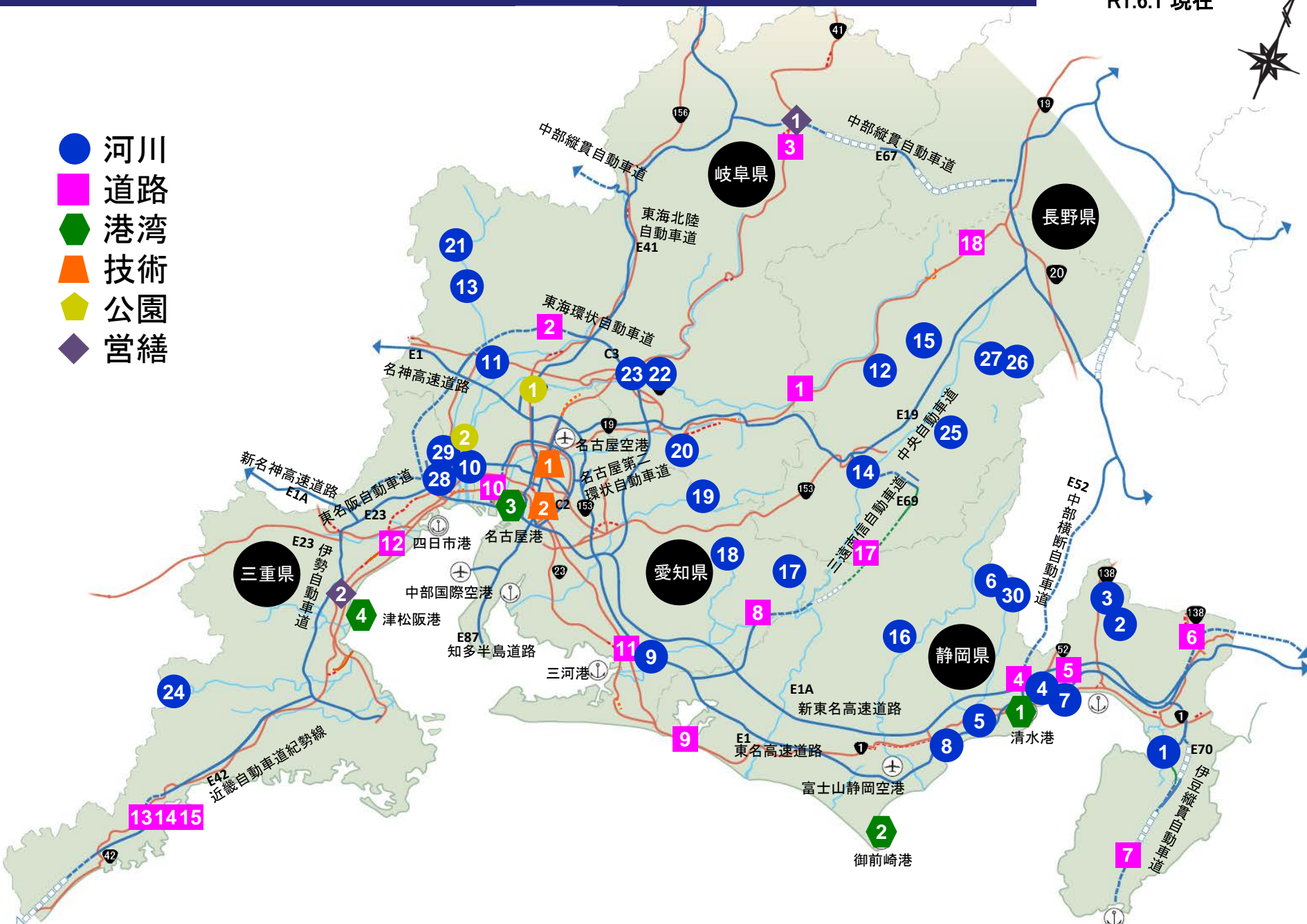
# 中部地方整備局管内における「旬な現場」マップ

R1.6~R1.8

R1.6.1 現在



- 河川
- 道路
- ◆ 港湾
- ▲ 技術
- ◆ 公園
- ◆ 営繕



## ～夏の旬な現場～

### 【河川】

NO	県	内容・問合せ先	対象期間
河-1	静岡県	狩野川の治水の要を見よう！～巨大な河川トンネルの探検～ 【狩野川放水路】	通年
		沼津河川国道事務所 伊豆長岡出張所 TEL 055-948-0302	
河-2	静岡県	ICT技術を使って遊砂地をつくっています 【富士山砂沢上流遊砂地工事】	～R1.12
		富士砂防事務所 総務課 TEL 0544-27-5221	
河-3	静岡県	富士山大沢崩れからの土砂を捕捉！～下流域の生命財産を守ります～ 【大沢川遊砂地】	通年
		富士砂防事務所 総務課 TEL 0544-27-5221	
河-4	静岡県	日本最大級のコンクリート杭と排水トンネルで東海道を守ります 【由比地区 地すべり対策事業】	通年
		富士砂防事務所 総務課 TEL 0544-27-5221	
河-5	静岡県	全国初の取り組み『総合土砂管理』山から海へ連続的な土砂の流れを目指し 【安倍川総合土砂管理】	通年
		静岡河川事務所 総務課 TEL 054-273-9100	
河-6	静岡県	土砂災害の歴史、備えを学ぼう 【安倍川上流 砂防施設整備】	通年
		静岡河川事務所 総務課 TEL 054-273-9100	
河-7	静岡県	64t型ブロックの製作を行っています～日本最大クラスの高波に備えて～ 【蒲原海岸 離岸堤工事】	R1.6～R1.8
		静岡河川事務所 総務課 TEL 054-273-9100	
河-8	静岡県	東北以外で初！粘り強い構造の海岸堤防～最大クラスとなる地震・津波に対する備え～ 【駿河海岸 堤防補強工事】	～R2.3
		静岡河川事務所 総務課 TEL 054-273-9100	
河-9	愛知県	豊川の安全を守って50年～豊川放水路分流堰を間近にご覧になれます～ 【豊川放水路】	通年
		豊橋河川事務所 管理課 TEL 0532-48-8105	
河-10	三重県 愛知県	木曾三川下流部の高潮堤防整備 【木曾川 鍋田上水門整備工事】	通年
		木曾川下流河川事務所 総務課 TEL 0594-24-5711	
河-11	岐阜県	犀川遊水地 歴史探訪 堤防整備を施工しています！ 【犀川遊水地 牛牧排水機場整備工事】	～R2.2
		木曾川上流河川事務所 総務課 TEL 058-251-1321	
河-12	長野県	日本最大級の鋼製スリットえん堤工事が見られます 【木曾川水系越百川 第3砂防えん堤工事】	～R3.3
		多治見砂防国道事務所 総務課 TEL 0572-25-8020	
河-13	岐阜県	日本最大級の砂防堰堤を施工しています！ 【越美山系 高地谷第1砂防堰堤工事】	～R1.11
		越美山系砂防事務所 総務課 TEL 0585-22-2161	
河-14	長野県	天竜川の歴史や文化、環境を学ぼう 【天竜川総合学習館かわらんべ】	通年
		天竜川上流河川事務所 管理課 TEL 0265-81-6414	
河-15	長野県	地域の観光と調和した砂防設備 【駒ヶ根高原砂防フィールドミュージアム（太田切床固工群）】	通年（12～3月を除く）
		天竜川上流河川事務所 砂防調査課 TEL 0265-81-6417	

## ～夏の旬な現場～

### 【河川】

NO	県	内容・問合せ先	対象期間
河-16	静岡県	日本最大級のゲート、間近で見てみませんか？ 【長島ダム】	通年
		長島ダム管理所 TEL 0547-59-1021	
河-17	愛知県	自然豊かな豊根村で「ダム見学」～四季の彩りを感じよう～ 【新豊根ダム】	通年
		浜松河川国道事務所 新豊根ダム操作室 TEL 0536-85-1336	
河-18	愛知県	地域や環境に配慮したダム事業を行っています！～設楽ダム建設事業が本格的に始動～ 【設楽ダム建設事業】	通年
		設楽ダム工事事務所 総務課 TEL 0536-23-4331	
河-19	愛知県	五感で感じる矢作ダム～50mの近距離でゲートを体感しませんか～ 【矢作ダム】	通年
		矢作ダム管理所 総務係 TEL 0565-68-2321	
河-20	岐阜県	ダムの魅力をぜひ紹介！～ダムの中に自由に入れます～ 【小里川ダム】	通年
		庄内川河川事務所 小里川ダム管理支所 TEL 0573-59-0056	
河-21	岐阜県	ダム見学で未知の世界へ！ 【横山ダム】	通年
		木曽川上流河川事務所 横山ダム管理支所 TEL 0585-52-2211	
河-22	岐阜県	ダムを見に行こう！ 【丸山ダム】	通年
		丸山ダム管理所 TEL 0574-43-1108	
河-23	岐阜県	今しか入れない転流工（迂回水路）の内部を見学しませんか 【新丸山ダム転流工事】	R1.6～R1.8
		新丸山ダム工事事務所 総務課 TEL 0574-43-2780	
河-24	三重県	ちょっと探検してみませんか？ 【蓮ダム】	通年
		蓮ダム管理所 TEL 0598-45-0371	
河-25	長野県	スリムな堤体、魅せるアーチ式ダム！～2019年 管理開始50周年～ 【小渋ダム】	通年
		天竜川ダム統合管理事務所 総務課 TEL 0265-88-3729	
河-26	長野県	貫禄の重力式ダムを探検しよう！～2019年 管理開始60周年～ 【美和ダム】	通年
		天竜川ダム統合管理事務所 美和ダム管理支所 TEL 0265-98-2111	
河-27	長野県	「先進的なダム再生施設」を知ろう！～土砂バイパス施設と国内初の施設建設の最前線～ 【美和ダムの再開発】	通年
		三峰川総合開発工事事務所 総務課 TEL 0265-98-2921	
河-28	三重県	堤防の耐震対策工事を見よう！ 【木曽川 松ヶ島川表高潮堤防補強工事】 【木曽川 福豊川表高潮堤防補強工事】	R1.6～
		木曽川下流河川事務所 総務課 TEL 0594-24-5711	
河-29	三重県	【新規】ポンプ浚渫船によるしゅんせつ工事を見よう！ 【長良川 下坂手河道しゅんせつ工事】	R1.6～8
		木曽川下流河川事務所 総務課 TEL 0594-24-5711	
河-30	静岡県	【新規】世界遺産「三保の松原」のふるさと「大谷崩」～安倍川源流探索～ 【大谷山腹工】	～R1.8
		静岡河川事務所 総務課 TEL 054-273-9100	

～夏の旬な現場～

【道路】

NO	県	内容・問合せ先	対象期間
道-1	岐阜県	【新規】乙姫大橋の補修工事が見られます！ ～地方公共団体への技術支援～ 【中津川市道坂下98号線】 多治見砂防国道事務所 道路管理課 TEL 0572-25-8027	H31.4～R1.7
道-2	岐阜県	進む・つながる・東海環状道 トンネル工事などをご案内！ 【東海環状自動車道（関～養老）】 岐阜国道事務所 計画課 TEL 058-271-9815	R1.7～R1.9
道-3	岐阜県	【新規】新設トンネル内にて施設整備工事を行っています ～水路や監査路の新設工事～ 【国道41号 宮峠トンネル事業】 高山国道事務所 工務課 TEL 0577-36-3821	R1.7～R1.9
道-4	静岡県	立体化に向けた工事を進めています ～橋脚（柱部分）の工事が見られます～ 【国道1号静清バイパス（清水立体）】 静岡国道事務所 計画課 TEL 054-250-8904	R1.6～R1.8
道-5	静岡県	地震に強い橋へ！！ 橋の柱補強工事が見られます 【国道1号（沼川高架橋）】 静岡国道事務所 計画課 TEL 054-250-8904	R1.6～R1.8
道-6	静岡県	橋梁の上部工事が見られます 【須走道路・御殿場バイパス（西区間）】 沼津河川国道事務所 品質確保課 TEL 055-934-2008	H31.4～R1.12
道-7	静岡県	トンネル工事が見られます 【伊豆縦貫自動車道（河津下田道路（Ⅱ期））】 逆川地区 沼津河川国道事務所 品質確保課 TEL 055-934-2008	H30.6～R2.8
道-8	静岡県	見たい！知りたいたい！三遠南信道 トンネルの工事が見られます 【国道474号 三遠南信自動車道（三遠道路）】 浜松河川国道事務所 工務第二課 TEL 053-466-0115	H29.8～R1.10
道-9	静岡県	浜名大橋の補修 ～特殊足場による施工～ 【国道1号 浜名大橋】 浜松河川国道事務所 道路管理第二課 TEL 053-466-0151	～R1.8
道-10	愛知県	名古屋環状2号線建設中!! ～つながる名二環 橋づくりの様子をご案内～ 【名古屋環状2号線（名古屋西～飛島）】 愛知県国道事務所 工務課 TEL 052-761-1195	H30.3～
道-11	愛知県	【新規】進む・蒲郡バイパス ～函渠工事が見られます～ 【国道23号 蒲郡バイパス豊沢道路建設工事】 名四国道事務所 工務課 TEL 052-823-7915	R1.6～
道-12	三重県	【新規】繋がる！中勢バイパス ～現道23号へ接続する橋の下部工事が見られます～ 【国道23号 中勢バイパス】 三重河川国道事務所 工務第二課 TEL 059-229-2219	R1.6～
道-13	三重県	トンネル工事が見られます～尾鷲第4トンネル（仮称）（新宮側）工事中～ 【国道42号 熊野尾鷲道路（Ⅱ期）】 紀勢国道事務所 工務課 TEL 0598-52-5363	H30.11～
道-14	三重県	橋梁の上部工事が見られます ～小原野橋（仮称）工事中～ 【国道42号 熊野尾鷲道路（Ⅱ期）】 紀勢国道事務所 工務課 TEL 0598-52-5363	H31.3～
道-15	三重県	橋梁上部工事が見られます ～新矢ノ川（仮称）橋工事中～ 【国道42号 熊野尾鷲道路（Ⅱ期）】 紀勢国道事務所 工務課 TEL 0598-52-5363	H31.3～
道-16		調整中	
道-17	長野県	トンネルの工事が見られます 【国道474号 三遠南信自動車道 青崩峠道路】 飯田国道事務所 工務課 TEL 0265-53-7203	H30.12～
道-18	長野県	トンネルの工事が見られます 【国道19号 桜沢改良】 飯田国道事務所 工務課 TEL 0265-53-7203	H30.12～

## ～夏の旬な現場～

### 【港湾】

NO	県	内容・問合せ先	対象期間
港-1	静岡県	老朽化した港湾施設を改良 ～既設栈橋に鋼製の補強材を設置する工事が見られます～ 【清水港 日の出岸壁改良】	～R1.6
		清水港湾事務所 企画調整課 TEL 054-352-4148	
港-2	静岡県	地震・津波に強い防波堤へ！ ～防波堤を粘り強い化する工事が見られます～ 【御前崎港 防波堤の粘り強い化】	R1.6～R1.8
		御前崎港事務所 TEL 0548-63-4840	
港-3	愛知県	大型船に対応する港を目指します ～既存岸壁の耐震・増深改良工事～ 【名古屋港 飛島心頭再編改良事業】	R1.6～
		名古屋港湾事務所 企画調整課 TEL 052-651-6763	
港-4	三重県	海岸堤防の生まれ変わるのを見てくださいませんか？ 【津松阪港 海岸保全施設の整備】	通年
		四日市港湾事務所 企画調整課 TEL 059-359-0510	

### 【技術】

NO	県	内容・問合せ窓口	対象期間
技-1	愛知県	災害時に活躍する機械を見学・体験ができます！	～R1.8
		中部技術事務所 総務課 TEL 052-723-5701	
技-2	愛知県	巨大な伊勢湾模型が見られます 【伊勢湾水理環境実験センター】	通年
		名古屋港湾空港技術調査事務所 総務課 TEL 052-612-9981	

### 【公園】

NO	県	内容・問合せ窓口	対象期間
公-1 公-2	岐阜県 愛知県 三重県	国営木曽三川公園 ～夏季イベントを開催～ 【「サマーフェスタ」・「夏の楽園祭」・「夏の水物語」等】	R1.7中旬 ～R1.8下旬
		木曽川上流河川事務所 河川公園課 TEL 058-251-1379	
		木曽川下流河川事務所 河川公園課 TEL 0594-24-5719	

### 【営繕】

NO	県	内容・問合せ窓口	対象期間
営-1	岐阜県	【新規】新たな技術と、高山らしさを両立 【高山地方合同庁舎建設工事】	～R2.10
		営繕部 計画課 TEL 052-953-8185	
営-2	三重県	【新規】防災性を向上させた庁舎へ 【三重河川国道事務所建設工事】	～R3.3
		営繕部 計画課 TEL 052-953-8185	

# ダムの魅力をぜんぶ紹介！ ～ダムの中に自由に入れます～

おりがわ  
小里川ダム



岐阜県

- 恵那市と瑞浪市境にある小里川ダムは防災・環境保全・発電を目的としたダムです。
- 小里川ダムは内部を自由に見学することができる、とても珍しいダムです。
- おりがわ湖（ダム湖）周辺にはウォーキングコース（約8km）も整備されています。
- 5月にはダム湖の水位低下のために、放流を実施する場合があります。
- 小里川ダム湖周辺では、春になるとコブシや桜の花をお楽しみいただけます。

### ◆自由にダム内部に入ることができます。（予約不要）

見学可能時間 月曜日・年末年始を除く毎日 11時から16時まで

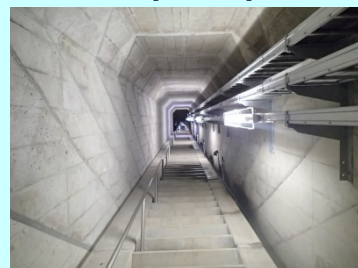
### ◆ダム見学会も随時受付中（要予約）

普段見学できない箇所（ゲート室・監査廊）を職員がご案内します。  
業務の都合上ご案内できない場合がございますので、事前予約をお願いいたします。  
平日を基本としますが、ツアーや団体等は土日祝日も対応可能な場合がございます。



遊歩道のコブシの花

人気の監査廊見学  
（要予約）



水位低下放流の様子  
放流の状況はHPにて  
ご確認ください



### 道の駅おばあちゃん市・山岡 情報



道の駅には大きさ日本一の  
「木製水車」があります



色彩豊かな春の花々を  
お楽しみ頂けます



【問合せ先】 庄内川河川事務所 小里川ダム管理支所（恵那市山岡町田代1565-21）

電話：0573-59-0056

【アクセス】 中央自動車道 瑞浪ICより 車で約25分（約11km）

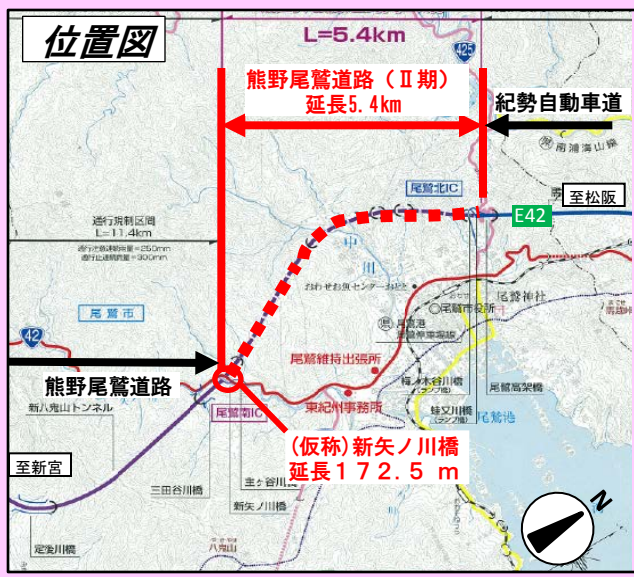




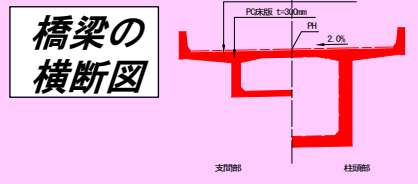
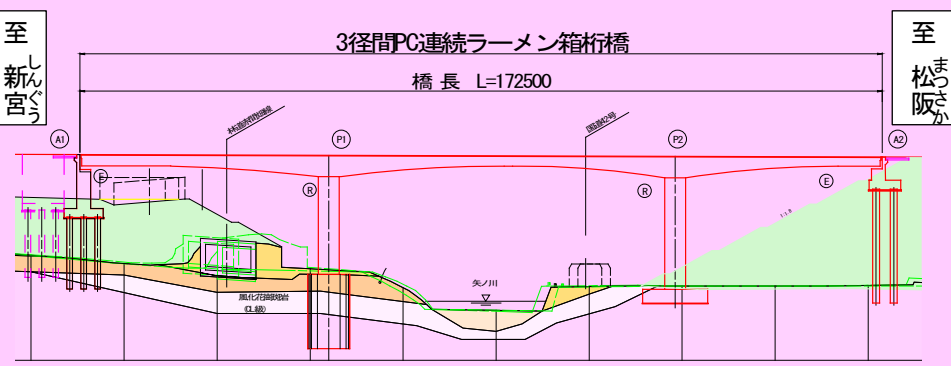
くまのおわせどうろ に き  
 国道42号 熊野尾鷲道路(Ⅱ期)

国道42号熊野尾鷲道路(Ⅱ期)尾鷲北IC~尾鷲南IC間は、近畿自動車道紀勢線、国道42号熊野尾鷲道路と一体となって、南海トラフ巨大地震等における広域的防災に資する道路ネットワークの強化を目的に計画された一般国道の自動車専用道路で、現在事業を推進しています。

現在、新矢ノ川橋(仮称)上部工の施工状況をご覧ください。



新矢ノ川橋(仮称) 橋長172.5 m



【問合せ先】紀勢国道事務所 工務課 電話：0598-52-5363  
 【アクセス】E42紀勢自動車道 尾鷲北ICより 車で約15分(約4.0km)

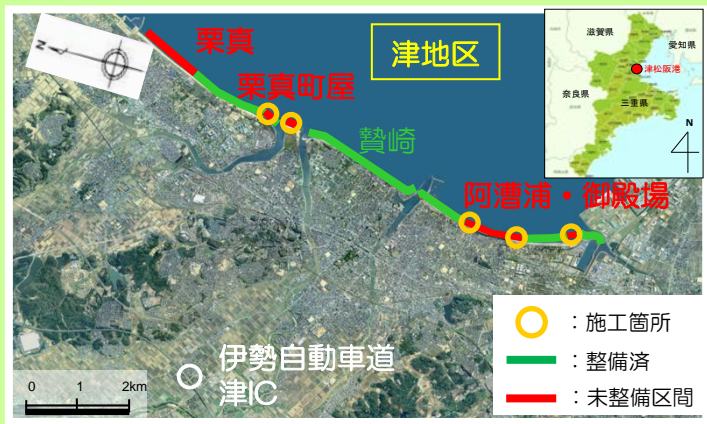
# 海岸堤防の生まれ変わる ところを見てくださいませんか？



つまつさかこう かいがんほぜんし せつ せいび  
津松阪港 海岸保全施設の整備

津松阪港海岸の海岸堤防は整備後50年以上が経過し老朽化が進行しています。また、天端高さが不足しており、高潮による甚大な浸水被害が懸念されているほか、地震発生時には液状化による沈下の恐れもあるため、堤防の改良整備を進めています。

**津松阪港海岸における堤防本体の改良工事をご覧ください。**



津松阪港海岸(津地区)施工箇所



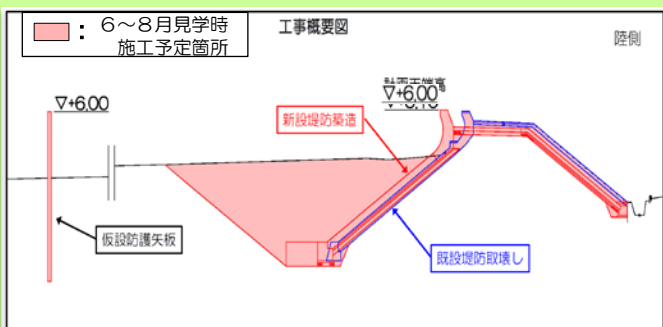
海岸堤防整備状況(2019年6月～2019年8月頃予定)



完成した海岸堤防(津地区阿漕浦・御殿場工区)



完成した海岸堤防(津地区栗真町屋工区)



海岸堤防断面図(津地区阿漕浦・御殿場工区)

【問合せ先】 四日市港湾事務所 企画調整課 電話：059-359-0510  
 【アクセス】 伊勢自動車道 津ICより 車で約25分

# 新たな技術と、高山らしさを両立

営-1



岐阜県

たかやまちほうごうどうちようしゃ けんせつこうじ  
高山地方合同庁舎 建設工事

- 高山市内に点在している国の建物を集約し、地域の行政サービスの拠点となることを目指して建設します。
- 連続する軒庇<sup>のきひさし</sup>、縦格子や暖かみある色など高山らしいデザインです。さらに、新たな施工技術である「施工BIM」などを利用して工事をします。

- ・令和元年夏季は、庁舎の基礎工事、躯体工事を行っています。
- ・見学を希望される場合、下記問合せ先にご相談ください。



○「施工BIM」などの新たな施工技術を利用し、営繕工事における生産性の向上を図りながら、工事を行います。

○外観には、古い町並みに見られる、軒の連続による水平で深い軒庇、縦格子、暖色系の落ち着いた色彩などの高山らしさを取り入れています。



上段写真: 外観イメージ

下段写真: 内部イメージ

【問合せ先】 営繕部 計画課 電話：052-953-8185  
【アクセス】 JR高山駅西口より 徒歩で約5分（約0.4km）