

平成25年9月25日
国土交通省中部地方整備局
名古屋港湾事務所

結果のお知らせ

～9月15日の台風18号により多量な流木が伊勢湾に流出～
清掃兼油回収船「白龍」の活動状況について
～船舶の航行安全と伊勢湾の海洋環境を守る～

1. 概要

9月15日の台風18号の影響により、河川などから流出したゴミ・流木等が伊勢湾内に大量に漂流していることから、海上交通路の安全確保、湾内の海洋環境の保全を図るため、国土交通省中部地方整備局では、名古屋港湾事務所所属の清掃兼油回収船「白龍」をゴミなどの漂流現場に出動させ、9月17日から20日に回収作業を実施しました。

今回の台風による回収量115m³を含め9月の回収量は現時点で約200m³となり、ここ数年の月間回収量としては、過去最大級となります。(回収位置・状況写真は別添のとおり。)

回収日	回収位置	回収量	回収物内容
9月17日	鈴鹿川河口～ 伊勢湾シーバース	約20m ³	小枝(約5m ³) 流木(約15m ³ :30本)
9月18日	内海沖	約5m ³	流木(約5m ³ :2本)
9月19日	答志島北西沖	約45m ³	草木(約20m ³) 流木(約25m ³ :長さ7～8m、34本)
9月20日	答志島北西沖	約45m ³	草木(約25m ³) 流木(約20m ³ :長さ7～8m、29本) 冷蔵庫(1台)

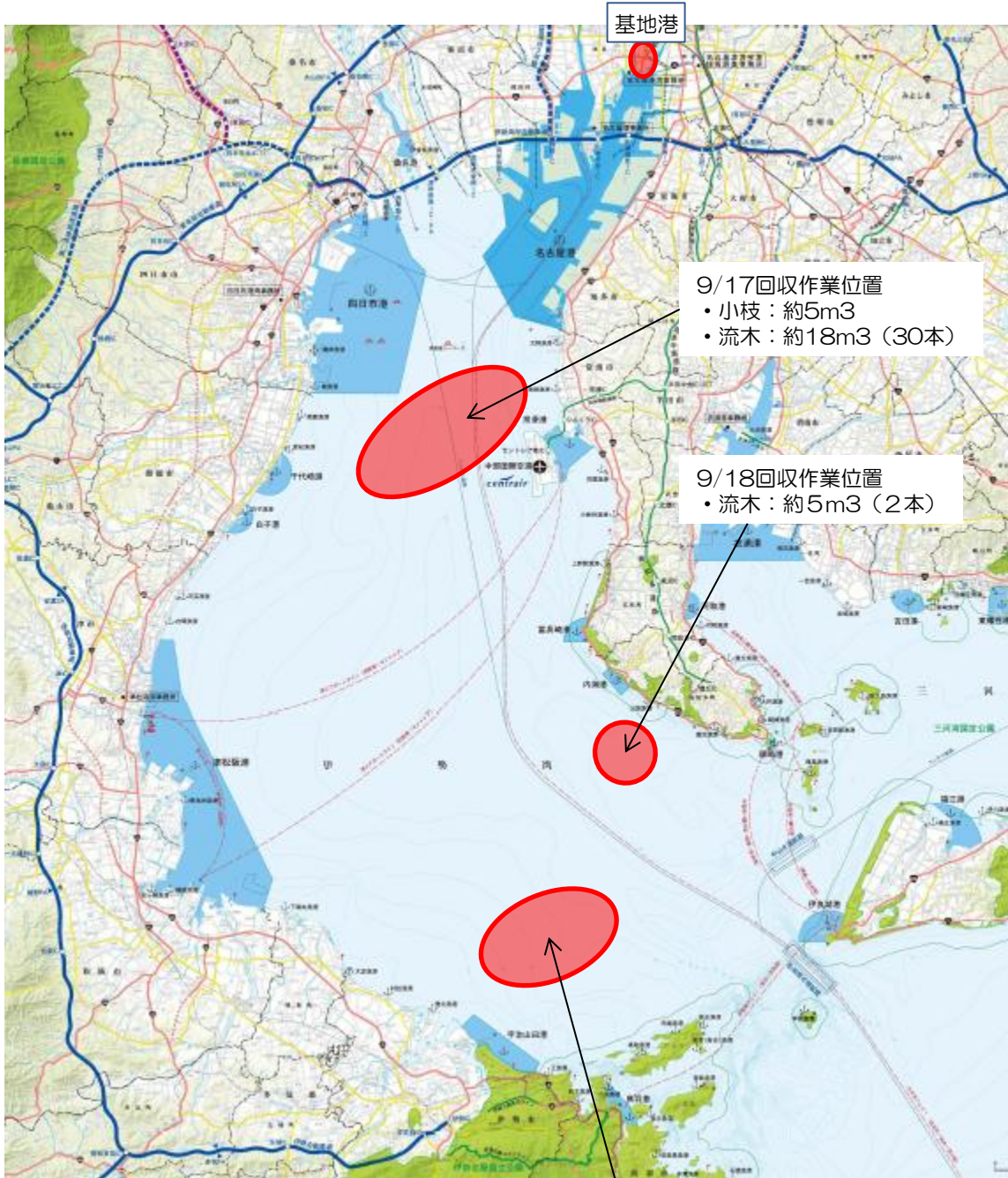
2. 配布先 中部地方整備局記者クラブ、専門誌記者会、名古屋港記者クラブ、港湾新聞、
港湾空港タイムス、日本海事新聞、海事プレス

3. 問合せ先

国土交通省 中部地方整備局 名古屋港湾事務所

海洋環境課 塚本(つかもと) Tel 052-651-6791 Fax 052-651-3801

白龍による海域清掃活動位置図



9/19回収作業位置
・草木：約20m³
・流木：約25m³ (34本、長さ7~8m)

9/20回収作業位置
・草木：約25m³
・流木：約20m³ (29本、長さ7~8m)
・冷蔵庫：1台

別添

9月17日~20日の白龍回収状況写真

